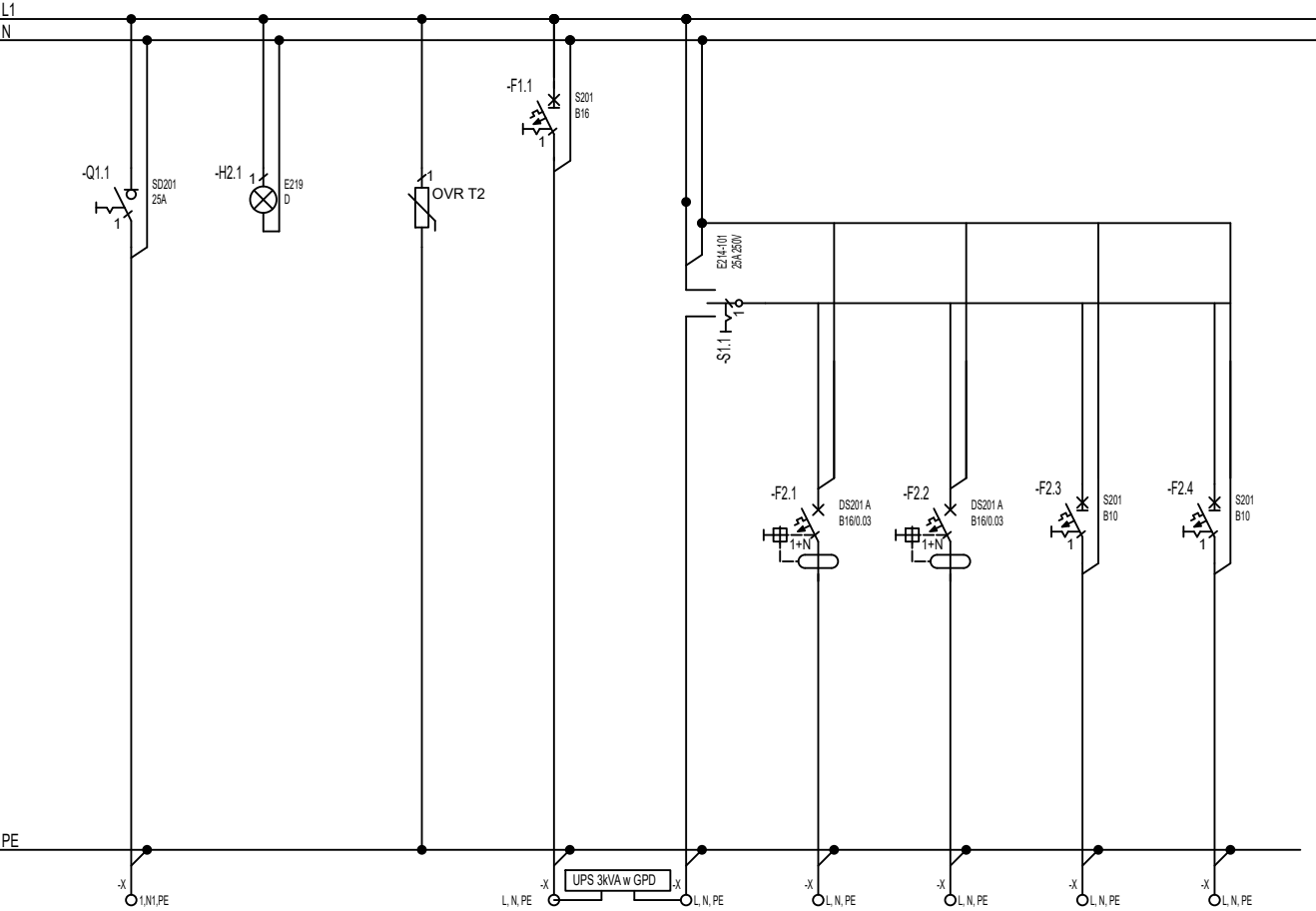
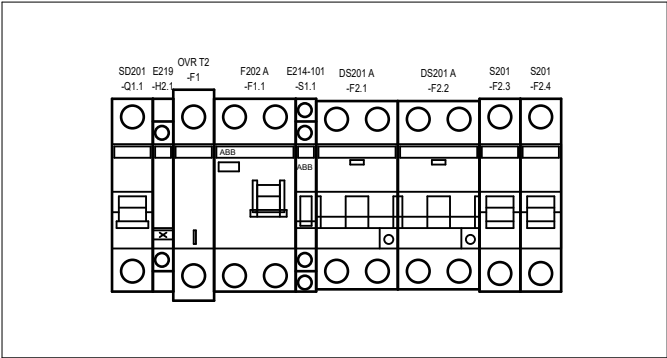


Projektowany panel dystrybucji napięć PDN w Głównym Punkcie Dystrybucyjnym GPD



Numer obwodu	1	2	3	4	5	6	12	13	14
Opis	GPD	--	--	PDN/01	PDN/02	PDN/UPS1	PDN/UPS2	PDN/UPS3	PDN/UPS4
Moc [kW]/Prąd [A]	--	--	--	--	--	--	--	--	--
Przewód	wg proj. IE	--	--	OLY 3x2,5	OLY 3x2,5 zakończony wtykiem C14	Przewód fabryczny listwy	NZXH 3x2,5	YKY 3x2,5	YKY 3x2,5
Nazwa obwodu	Zasilanie z RG	Kontrola obecności napięcia	Ochronnik przepięciowy	Zasil UPS w GPD	BYPASS UPS	Listwa zasilająca 1 w GPD	Stacja Robocza VSS	PD Wiatła	PD Budynek Magazynu

Widok elewacji



Tytuł rysunku:	Schemat oraz widok elewacji panelu dystrybucji napięć w Głównym Punkcie Dystrybucyjnym GPD		
Nr rysunku:	IT-7	Skala:	-
Nazwa obiektu budowlanego:	Budowa punktu selektywnej zbiórki odpadów komunalnych w Chodlu polegająca na budowie budynku obsługi oraz wiatła na odpady i przebudowę istniejącego budynku z zewnętrzną instalacją kanalizacyjną sanitarną ze szczelnym zbiornikiem na ścieki, instalacją kanalizacji deszczowej ze szczelnym zbiornikiem na wody deszczowe, zewnętrzną linią kablową, utwardzeniami terenu i miejscami postojowymi, wagą i ogrodzeniem		
Projektował:	mgr inż. Marcin Łysiak, upr. bud. nr LUB/0094/PWOT/24 do proj. i kier. robotami budowlanymi w ogr. zakresie w spec. instalacyjnej w zakresie sieci, instalacji i urządzeń telekomunikacyjnych		
Sprawdził:	mgr inż. Piotr Chmielewski, upr. bud. nr LUB/0254/PWBT/2022 do proj. i kier. robotami budowlanymi bez ograniczeń w spec. instalacyjnej w zakresie sieci, instalacji i urządzeń telekomunikacyjnych		
Data:	GRUDZIEŃ 2024 – STYCZEŃ 2025		